

Bocchettone SAE a 45°

I raccordi *Coale*® possono essere usati con tubi di rame ricotto, ottone, alluminio o acciaio purché sia possibile una giunzione filettata con il materiale.

A seconda del materiale, delle condizioni di impiego e delle dimensioni, questi raccordi possono essere impiegati in situazione di vuoto spinto o fino ad una pressione massima positiva di 350 Bar. Usando un Fattore di Sicurezza di 4 : 1 viene applicata la seguente regola generale a 22,8 °C

- 132 Bar Ø 3/16" ( 4,76 mm.) sp. 0,76 mm.;
- 97 Bar Ø 1/4" ( 6,35 mm.) sp. 0,76 mm.
- 83 Bar Ø 5/16" ( 7,94 mm.) sp. 0,81 mm.
- 69 Bar Ø 3/8" ( 9,52 mm.) sp. 0,81 mm.
- 52 Bar Ø 1/2" (12,70 mm.) sp. 0,81 mm.
- 45 Bar Ø 5/8" (15,88 mm.) sp. 0,89 mm.
- 38 Bar Ø 3/4" (19,05 mm.) sp. 0,89 mm.
- 31 Bar Ø 7/8" (22,22 mm.) sp. 0,89 mm.

I raccordi *Coale*® sono di facile installazione e assemblaggio. Hanno una buona resistenza alle vibrazioni (migliorata dall'impiego di bocchettoni rinforzati per R410a e R32) e una completa gamma di configurazioni.

I raccordi sono conformi agli Standard SAE, ASME, MS, EN378-2, 97/23/CE, 2002/95/EC. Le misure del tubo si riferiscono al Diametro Esterno. Per determinare il Diametro Nominale (tubo per acqua), sottrarre 1/8" al diametro esterno (Es. Ø 5/8" esterno = 1/2" Nominale).

I diametri dei tubi sono standard e le filettature NPT sono conformi alle Specifiche DTPS Dryseal Taper Pipe Standards. I raccordi *Coale*® sono conformi allo Standard SAE J513. In alcuni casi si potranno verificare delle minime variazioni quando sono previsti raccordi non perfettamente compatibili con il diametro nominale (Raccordi ridotti).

### ISTRUZIONI DI MONTAGGIO

1. Tagliare il tubo di netto (a squadra) e rimuovere la bava;
2. Introdurre il bocchettone nel tubo;
3. Flangiare l'estremità del tubo seguendo le istruzioni riportate all'interno della confezione del flangiaturbi;
4. Controllare la qualità della flangia (non deve presentare incrinature sulla superficie di battuta);
5. Imboccare il bocchettone al corpo filettato del raccordo e avvitare manualmente;
6. Con una chiave serrare a fondo il bocchettone. Impiegare il Kit Chiavi Dinamometriche Mod. TW 46810 per una corretta coppia.

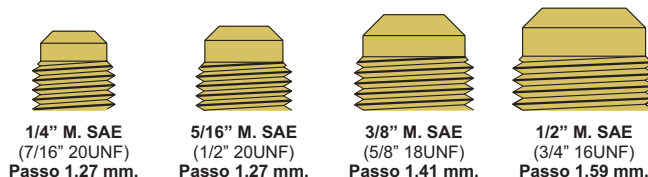
### COPIE di SERRAGGIO (Lbs./ft. - N·m) per raccordi filettati

1/4" = 8,0 ÷ 10,0 Lbs./ft. - 10,88 ÷ 13,60 N·m  
 3/8" = 15,0 ÷ 25,0 Lbs./ft. - 20,40 ÷ 34,00 N·m  
 1/2" = 25,0 ÷ 35,0 Lbs./ft. - 34,00 ÷ 47,60 N·m  
 5/8" = 40,0 ÷ 55,0 Lbs./ft. - 54,40 ÷ 74,80 N·m

**AVVERTENZA** : Un serraggio forzato e la presenza di impurità possono danneggiare la filettatura e causare perdita di tenuta.

**NOTA** : Si raccomanda di lubrificare la superficie della flangia e la filettatura dei raccordi con il Sigillante NYLOG Mod. RT201B.

### DIMENSIONI REALI - Pagina Formato A4 210 x 297 mm.



CARATTERISTICHE della FILETTATURA (Ø esterno del tubo / Filettatura SAE - UNF n° filetti per pollice)				
1/8"	3/16"	1/4"	5/16"	3/8"
5/16" - 24	3/8" - 24	7/16" - 20	1/2" - 20	5/8" - 18
7/16"	1/2"	5/8"	3/4"	7/8"
11/16" - 16	3/4" - 16	7/8" - 14	1-1/16" - 14	1-1/4" - 12

### CROCI - (4) Maschio SAE



C1- 4

Mod.	Descrizione
C1- 4	Croce (4) x 1/4" Maschio SAE.
C1- 6	3/8" M. SAE x 3/8" M. SAE x 3/8" M. SAE x 3/8" M. SAE.

### GOMITI - Maschio SAE x Maschio NPT



E1- 4A

Mod.	Descrizione
E1- 4A	Gomito 1/4" Maschio SAE x 1/8" Maschio NPT.
E1- 4B	1/4" M. SAE x 1/4" M. NPT.
E1- 4C	1/4" M. SAE x 3/8" M. NPT.
E1- 5A	5/16" M. SAE x 1/8" M. NPT.
E1- 5B	5/16" M. SAE x 1/4" M. NPT.
E1- 6A	3/8" M. SAE x 1/8" M. NPT.
E1- 6B	3/8" M. SAE x 1/4" M. NPT.
E1- 6C	3/8" M. SAE x 3/8" M. NPT.
E1- 6D	3/8" M. SAE x 1/2" M. NPT.
E1- 8B	1/2" M. SAE x 1/4" M. NPT.
E1- 8C	1/2" M. SAE x 3/8" M. NPT.
E1- 8D	1/2" M. SAE x 1/2" M. NPT.
E1- 8E	1/2" M. SAE x 3/4" M. NPT.
E1-10C	5/8" M. SAE x 3/8" M. NPT.
E1-10D	5/8" M. SAE x 1/2" M. NPT.

E1-10E	5/8" M. SAE x 3/4" M. NPT.
E1-12D	3/4" M. SAE x 1/2" M. NPT.
E1-12E	3/4" M. SAE x 3/4" M. NPT.

### GOMITI - Maschio SAE x Maschio SAE



E2- 6

Mod.	Descrizione
E2- 4	Gomito 1/4" Maschio SAE x 1/4" Maschio SAE.
E2- 5	5/16" M. SAE x 5/16" M. SAE.
E2- 6	3/8" M. SAE x 3/8" M. SAE.
E2- 8	1/2" M. SAE x 1/2" M. SAE.
E2-10	5/8" M. SAE x 5/8" M. SAE.
E2-12	3/4" M. SAE x 3/4" M. SAE.
ER2- 6 4	Gomito Ridotto 3/8" Maschio SAE x 1/4" Maschio SAE
ER2- 8 4	1/2" M. SAE x 1/4" M. SAE.
ER2- 8 6	1/2" M. SAE x 3/8" M. SAE.
ER2-10 6	5/8" M. SAE x 3/8" M. SAE.
ER2-10 8	5/8" M. SAE x 1/2" M. SAE.
ER2-1210	3/4" M. SAE x 5/8" M. SAE.

### GOMITI - Maschio SAE x ODS a saldare



ES2- 4 4

Mod.	Descrizione
ES2- 4 4	Gomito 1/4" M. SAE x tubo Ø 1/4" (6,35 mm.) est. sald.
ES2- 6 6	3/8" M. SAE x tubo Ø 3/8" ( 9,52 mm.) est. a saldare.
ES2- 6 8	3/8" M. SAE x tubo Ø 1/2" (12,70 mm.) est. a saldare.
ES2- 8 8	1/2" M. SAE x tubo Ø 1/2" (12,70 mm.) est. a saldare.
ES2-1010	5/8" M. SAE x tubo Ø 5/8" (15,88 mm.) est. a saldare.

### GOMITI - Maschio SAE x Femmina NPT



E3- 4A

Mod.	Descrizione
E3- 4A	Gomito 1/4" Maschio SAE x 1/8" Femmina NPT.
E3- 4B	1/4" M. SAE x 1/4" F. NPT.
E3- 4C	1/4" M. SAE x 3/8" F. NPT.

E3- 5B	5/16" M. SAE x 1/4" F. NPT.
E3- 6A	3/8" M. SAE x 1/8" F. NPT.
E3- 6B	3/8" M. SAE x 1/4" F. NPT.
E3- 6C	3/8" M. SAE x 3/8" F. NPT.
E3- 6D	3/8" M. SAE x 1/2" F. NPT.
E3- 8C	1/2" M. SAE x 3/8" F. NPT.
E3- 8D	1/2" M. SAE x 1/2" F. NPT.
E3- 8E	1/2" M. SAE x 3/4" F. NPT.
E3-10D	5/8" M. SAE x 1/2" F. NPT.
E3-10E	5/8" M. SAE x 3/4" F. NPT.

### GOMITI - Maschio SAE x Femmina SAE girevole



ES4- 4 4 410a

Mod.	Descrizione
ES4- 4 4	Gomito 1/4" Maschio SAE x 1/4" Femmina SAE gir. c/guarnizione rame codolo lungo. R-410a, R-32.
ES4- 5 5	5/16" M. SAE x 5/16" F. SAE c/g.r.c.l. R-410a, R-32.
ES4- 6 6	3/8" M. SAE x 3/8" F. SAE c/g.r.c.l. R-410a, R-32.
ES4- 8 8	1/2" M. SAE x 1/2" F. SAE c/g.r.c.l. R-410a, R-32.
ES4-1010	5/8" M. SAE x 5/8" F. SAE c/g.r.
ES4-1212	3/4" M. SAE x 3/4" F. SAE c/g.r.

### GOMITI RIDOTTI - Maschio SAE x Femmina SAE girevole



ERS4- 6 4 410a

Mod.	Descrizione
ERS4- 5 4	Gomito ridotto 5/16" Maschio SAE x 1/4" Femmina SAE girev. c/guarn. rame codolo lungo. R-410a, R-32
ERS4- 6 4	3/8" M. SAE x 1/4" F. SAE c/g.r.c.l. R-410a, R-32.
ERS4- 6 5	3/8" M. SAE x 5/16" F. SAE c/g.r.c.l. R-410a, R-32.
ERS4- 8 6	1/2" M. SAE x 3/8" F. SAE c/g.r.c.l. R-410a, R-32.
ERS4-10 8	5/8" M. SAE x 1/2" F. SAE c/g.r.c.l. R-410a, R-32.

### CURVE a 45° - Maschio SAE x Maschio NPT



E5- 4A

Mod.	Descrizione
E5- 4A	Curva a 45° 1/4" Maschio SAE x 1/8" Maschio NPT.
E5- 4B	1/4" M. SAE x 1/4" M. NPT.
E5- 5A	5/16" M. SAE x 1/8" M. NPT.
E5- 5B	5/16" M. SAE x 1/4" M. NPT.
E5- 6B	3/8" M. SAE x 1/4" M. NPT.
E5- 6C	3/8" M. SAE x 3/8" M. NPT.
E5- 8B	1/2" M. SAE x 1/4" M. NPT.
E5- 8C	1/2" M. SAE x 3/8" M. NPT.
E5- 8D	1/2" M. SAE x 1/2" M. NPT.
E5-10C	5/8" M. SAE x 3/8" M. NPT.
E5-10D	5/8" M. SAE x 1/2" M. NPT.
E5-12D	3/4" M. SAE x 3/4" M. NPT.

### BOCCHETTONI ad ALTA TENUTA F. SAE x tubo Ø esterno

Resistenti alle sollecitazioni meccaniche e alle vibrazioni.

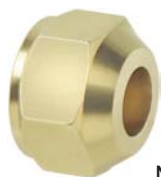


N4- 5

Mod.	Descrizione
N4- 4	Bocchettone alta tenuta 1/4" F. SAE x tubo Ø 1/4" est.
N4- 5	5/16" F. SAE x Ø 5/16" (8 mm.) est. R-410a, R-32.
N4- 6	3/8" F. SAE x Ø 3/8" est.
N4- 8	1/2" F. SAE x Ø 1/2" est.
N4-10	5/8" F. SAE x Ø 5/8" est.
N4-12	3/4" F. SAE x Ø 3/4" est.

### BOCCHETTONI - Femmina SAE x tubo Ø esterno

Bocchettoni Standard (R134a, R404a, R407c, R407f, R507...) e Rinforzati per le alte pressioni di lavoro dei refrigeranti R410a e R32.



NS4- 6

Mod.	Descrizione
NS4- 4	Bocchettone 1/4" F. SAE x tubo Ø 1/4" est. R410a, R32
NS4- 5	5/16" F. SAE x Ø 5/16" (8 mm.) est. R-410a, R-32.
NS4- 6	3/8" F. SAE x Ø 3/8" est. R-410a, R-32.
NS4-8 407f	1/2" F. SAE x Ø 1/2" est.

NS4- 8	1/2" F. SAE x Ø 1/2" est. R-410a, R-32.
NS4-10 407f	5/8" F. SAE x Ø 5/8" est.
NS4-10	5/8" F. SAE x Ø 5/8" est. R-410a, R-32.
NS4-12	3/4" F. SAE x Ø 3/4" est.
NS4-14	7/8" F. SAE x Ø 7/8" est.
NS4- 4 6MM	1/4" F. SAE x Ø 6 mm. est.
NS4- 610MM	3/8" F. SAE x Ø 10 mm. est.
NS4- 812MM	1/2" F. SAE x Ø 12 mm. est.
NS4-1016MM	5/8" F. SAE x Ø 16 mm. est.

### BOCCHETTONI RIDOTTI - Femmina SAE x tubo Ø esterno



NRS4-10 8

Mod.	Descrizione
NRS4- 5 4	Bocchettone Ridotto 5/16" Femmina SAE x tubo Ø 1/4" esterno. R-410a, R-32.
NRS4- 6 4	3/8" F. SAE x Ø 1/4" est. R-410a, R-32.
NRS4- 6 5	3/8" F. SAE x Ø 5/16" (8 mm.) est. R-410a, R-32
NRS4- 8 6 407f	1/2" F. SAE x Ø 3/8" est.
NRS4- 8 6	1/2" F. SAE x Ø 3/8" est. R-410a, R-32.
NRS4-10 8 407f	5/8" F. SAE x Ø 1/2" est.
NRS4-10 8	5/8" F. SAE x Ø 1/2" est. R-410a, R-32.
NRS4-1210	3/4" F. SAE x Ø 5/8" est.
NRS4- 5 6MM	5/16" F. SAE x Ø 6 mm. est.
NRS4- 810MM	1/2" F. SAE x Ø 10 mm. est.
NRS4-1012MM	5/8" F. SAE x Ø 12 mm. est.
NRS4-1216MM	3/4" F. SAE x Ø 16 mm. est.

### BOCCHETTONI ANTIGELO per BT BASSE TEMPERATURE - Femmina SAE

I due fori trattengono il ghiaccio nella zona filettata.



NST4- 6

Mod.	Descrizione
NST4- 4	Bocchettone antigelo 1/4" F. SAE x tubo Ø 1/4" (6,35 mm.) esterno.
NST4- 5	5/16" F. SAE x tubo Ø 5/16" (8,00 mm.) est.
NST4- 6	3/8" F. SAE x tubo Ø 3/8" (9,52 mm.) est.
NST4- 8	1/2" F. SAE x tubo Ø 1/2" (12,70 mm.) est.
NST4-10	5/8" F. SAE x tubo Ø 5/8" (15,88 mm.) est.
NST4- 4 6MM	1/4" F. SAE x tubo Ø 6 mm. est.
NST4- 610MM	3/8" F. SAE x tubo Ø 10 mm. est.

NST4- 812MM	1/2" F. SAE x tubo Ø 12 mm. est.
NST4-1016MM	5/8" F. SAE x tubo Ø 16 mm. est.

### CAPPUCCI ESAGONALI - Femmina SAE

\* con Guarnizione conica in rame B3 a codolo lungo



Mod.	Descrizione
N5- 4	Cappuccio esag. 1/4" F. SAE c/guarniz. rame codolo lungo
N5- 5	5/16" F. SAE. c/g.r.c.l. R-410a, R-32.
N5- 6	3/8" F. SAE. c/g.r.c.l. R-410a, R-32.
N5- 8	1/2" F. SAE. c/g.r.c.l. R-410a, R-32.
N5-10	5/8" F. SAE. c/g.r.c.l. R-410a, R-32.
N5-12	3/4" F. SAE. c/g.r.c.l. R-410a, R-32.

### CAPPUCCI ESAGONALI con FASCETTA di RITEGNO in PLASTICA - Femmina SAE

\* con Guarnizione in rame B3 a codolo lungo



Mod.	Descrizione
N5- 4PB	Cappuccio esagonale in ottone 1/4" Femmina SAE con guarnizione in rame a codolo lungo e fascetta di ritegno in plastica colore Blu (Bassa Pressione).
N5- 4PR	1/4" F. SAE - Rosso (Alta Pressione).
N5- 4PN	1/4" F. SAE - Neutro.
N5- 5PB	5/16" F. SAE per R-410a e R-32 - Blu (BP).
N5- 5PR	5/16" F. SAE per R-410a e R-32 - Rosso (AP).
N5- 5PN	5/16" F. SAE per R-410a e R-32 - Neutro.
N5-5LHPB	5/16" F. SAE Sx Sinistrorso per R-32 - Blu (Vapore).
N5-5LHPR	5/16" F. SAE Sx Sinistrorso per R-32 - Rosso (Liquido)
N5-5LHPN	5/16" F. SAE Sx Sinistrorso per R-32 - Neutro.
N5- 6PB	3/8" F. SAE - Blu (BP).
N5- 6PR	3/8" F. SAE - Rosso (AP).
N5- 6PN	3/8" F. SAE - Neutro.

### TAPPI ESAGONALI - Maschio SAE



Mod.	Descrizione
P2- 4	Tappo esagonale 1/4" M. SAE.

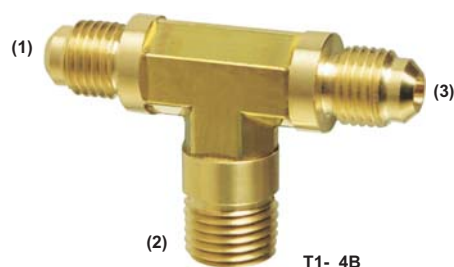
P2- 5	5/16" M. SAE.
P2-5LH	5/16" M. SAE Sx Sinistrorso R-32.
P2- 6	3/8" M. SAE.
P2- 8	1/2" M. SAE.
P2-10	5/8" M. SAE.
P2-12	3/4" M. SAE.
P2-14	7/8" M. SAE.

### TAPPI ESAGONALI con FASCETTA di RITEGNO in PLASTICA - Maschio SAE



Mod.	Descrizione
P2- 4PB	Tappo esagonale in ottone 1/4" Maschio SAE con fascetta di ritegno in plastica colore Blu.
P2- 4PR	1/4" M. SAE - Rosso.
P2- 4PN	1/4" M. SAE - Neutro.
P2- 5PB	5/16" M. SAE - Blu.
P2- 5PR	5/16" M. SAE - Rosso.
P2- 5PN	5/16" M. SAE - Neutro.
P2-5LHPN	5/16" M. SAE Sx Sinistrorso - Neutro R-32.
P2- 6PB	3/8" M. SAE - Blu.
P2- 6PR	3/8" M. SAE - Rosso.
P2- 6PN	3/8" M. SAE - Neutro.

### TEE - Maschio SAE x Maschio NPT x Maschio SAE

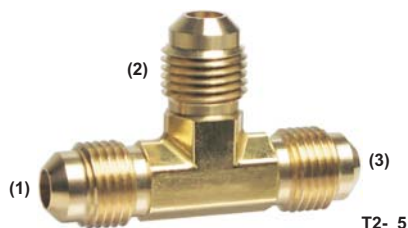


Mod.	Descrizione
T1- 4A	TEE (1), (3) 1/4" Maschio SAE x (2) 1/8" Maschio NPT.
T1- 4B	1/4" M. SAE x 1/4" M. NPT x 1/4" M. SAE.
T1- 4C	1/4" M. SAE x 3/8" M. NPT x 1/4" M. SAE.
T1- 5A	5/16" M. SAE x 1/8" M. NPT x 5/16" M. SAE.
T1- 5B	5/16" M. SAE x 1/4" M. NPT x 5/16" M. SAE.
T1- 5C	5/16" M. SAE x 3/8" M. NPT x 5/16" M. SAE.
T1-5LHA	5/16" M. SAE Sx x 1/8" M. NPT x 5/16" M. SAE Sx R-32.
T1-5LHB	5/16" M. SAE Sx x 1/4" M. NPT x 5/16" M. SAE Sx R-32.
T1-5LHC	5/16" M. SAE Sx x 3/8" M. NPT x 5/16" M. SAE Sx R-32.
T1- 6B	3/8" M. SAE x 1/4" M. NPT x 3/8" M. SAE.
T1- 6C	3/8" M. SAE x 3/8" M. NPT x 3/8" M. SAE.



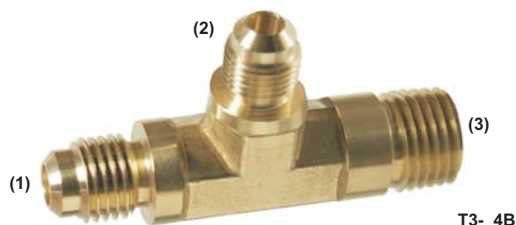
TR1- 5A 4	TEE ridotto (1) 5/16" Maschio SAE x (2) 1/8" Maschio NPT x (3) 1/4" Maschio SAE.
TR2-5LHA 4	5/16" M. SAE Sx x 1/8" M. NPT x 1/4" M. SAE R-32.
TR2- 6A 4	3/8" M. SAE x 1/8" M. NPT x 1/4" M. SAE.
TR2- 6A 5	3/8" M. SAE x 1/8" M. NPT x 5/16" M. SAE.
TR2- 6A5LH	3/8" M. SAE x 1/8" M. NPT x 5/16" M. SAE Sx R-32
TR2- 5B 4	5/16" M. SAE x 1/4" M. NPT x 1/4" M. SAE.
TR2-5LHB 4	5/16" M. SAE Sx x 1/4" M. NPT x 1/4" M. SAE R-32.
TR2- 6B 4	3/8" M. SAE x 1/4" M. NPT x 1/4" M. SAE.
TR2- 6B 5	3/8" M. SAE x 1/4" M. NPT x 5/16" M. SAE.
TR2- 6B5LH	3/8" M. SAE x 1/4" M. NPT x 5/16" M. SAE Sx R-32
TR2- 5C 4	5/16" M. SAE x 3/8" M. NPT x 1/4" M. SAE.
TR2-5LHC 4	5/16" M. SAE Sx x 3/8" M. NPT x 1/4" M. SAE R-32.
TR2- 6C 4	3/8" M. SAE x 3/8" M. NPT x 1/4" M. SAE.
TR2- 6C 5	3/8" M. SAE x 3/8" M. NPT x 5/16" M. SAE.
TR2- 6C5LH	3/8" M. SAE x 3/8" M. NPT x 5/16" M. SAE Sx R-32

### TEE - (3) Maschio SAE



Mod.	Descrizione
T2- 4	TEE (1) 1/4" Maschio SAE x (2) 1/4" Maschio SAE x (3) 1/4" Maschio SAE.
T2- 5	5/16" M. SAE x 5/16" M. SAE x 5/16" M. SAE.
T2-5LH	(3) 5/16" M. SAE Sx Sinistrorso R-32.
T2- 6	3/8" M. SAE x 3/8" M. SAE x 3/8" M. SAE.
T2- 8	1/2" M. SAE x 1/2" M. SAE x 1/2" M. SAE.
T2-10	5/8" M. SAE x 5/8" M. SAE x 5/8" M. SAE.
T2-12	3/4" M. SAE x 3/4" M. SAE x 3/4" M. SAE.
TR2- 4 5 4	TEE ridotto (1) 1/4" Maschio SAE x (2) 5/16" Maschio SAE x (3) 1/4" Maschio SAE.
TR2-45LH4	(1), (3) 1/4" M. SAE x (2) 5/16" M. SAE Sx R-32.
TR2- 5 4 5	(1), (3) 5/16" M. SAE x (2) 1/4" M. SAE.
TR2- 6 4 6	(1), (3) 3/8" M. SAE x (2) 1/4" M. SAE.
TR2- 6 5 6	(1), (3) 3/8" M. SAE x (2) 5/16" M. SAE.
TR2-65LH6	(1), (3) 3/8" M. SAE x (2) 5/16" M. SAE Sx R-32.

### TEE - Maschio SAE x Maschio SAE x Maschio NPT



Mod.	Descrizione
T3- 4A	TEE (1) 1/4" Maschio SAE x (2) 1/4" Maschio SAE x (3) 1/8" Maschio NPT.
T3- 4B	1/4" M. SAE x 1/4" M. SAE x 1/4" M. NPT.
T3- 4C	1/4" M. SAE x 1/4" M. SAE x 3/8" M. NPT.
T3- 5A	5/16" M. SAE x 5/16" M. SAE x 1/8" M. NPT.
T3- 5B	5/16" M. SAE x 5/16" M. SAE x 1/4" M. NPT.
T3- 5C	5/16" M. SAE x 5/16" M. SAE x 3/8" M. NPT.
T3-5LHA	5/16" M. SAE Sx x 5/16" M. SAE Sx x 1/8" M. NPT R-32
T3-5LHB	5/16" M. SAE Sx x 5/16" M. SAE Sx x 1/4" M. NPT R-32
T3-5LHC	5/16" M. SAE Sx x 5/16" M. SAE Sx x 3/8" M. NPT R-32
T3- 6B	3/8" M. SAE x 3/8" M. SAE x 1/4" M. NPT.
T3- 6C	3/8" M. SAE x 3/8" M. SAE x 3/8" M. NPT.
T3- 8C	1/2" M. SAE x 1/2" M. SAE x 3/8" M. NPT.
T3- 8D	1/2" M. SAE x 1/2" M. SAE x 1/2" M. NPT.
T3-10D	5/8" M. SAE x 5/8" M. SAE x 1/2" M. NPT.
T3-12D	3/4" M. SAE x 3/4" M. SAE x 1/2" M. NPT.
T3-12E	3/4" M. SAE x 3/4" M. SAE x 3/4" M. NPT.
TR3- 4 5A	TEE ridotti (1) 1/4" x (2) 5/16" M. SAE x 1/8" M. NPT.
TR3-45LHA	(1) 1/4" x (2) 5/16" M. SAE Sx x 1/8" M. NPT R-32.
TR3- 4 6A	(1) 1/4" x (2) 3/8" M. SAE x 1/8" M. NPT.
TR3- 5 4A	(1) 5/16" x (2) 1/4" M. SAE x 1/8" M. NPT.
TR3-5LH4A	(1) 5/16" M. SAE Sx x (2) 1/4" x 1/8" M. NPT R-32.
TR3- 5 6A	(1) 5/16" x (2) 3/8" M. SAE x 1/8" M. NPT.
TR3-5LH6A	(1) 5/16" M. SAE Sx x (2) 3/8" x 1/8" M. NPT R-32.
TR3- 6 4A	(1) 3/8" x (2) 1/4" M. SAE x 1/8" M. NPT.
TR3- 6 5A	(1) 3/8" x (2) 5/16" M. SAE x 1/8" M. NPT.
TR3-65LHA	(1) 3/8" x (2) 5/16" M. SAE Sx x 1/8" M. NPT R-32.
TR3- 4 5B	(1) 1/4" x (2) 5/16" M. SAE x 1/4" M. NPT.
TR3-45LHB	(1) 1/4" x (2) 5/16" M. SAE Sx x 1/4" M. NPT R-32.
TR3- 4 6B	(1) 1/4" x (2) 3/8" M. SAE x 1/4" M. NPT.
TR3- 5 4B	(1) 5/16" x (2) 1/4" M. SAE x 1/4" M. NPT.
TR3-5LH4B	(1) 5/16" M. SAE Sx x (2) 1/4" x 1/4" M. NPT R-32.
TR3- 5 6B	(1) 5/16" x (2) 3/8" M. SAE x 1/4" M. NPT.
TR3-5LH6B	(1) 5/16" M. SAE Sx x (2) 3/8" x 1/4" M. NPT R-32.
TR3- 6 4B	(1) 3/8" x (2) 1/4" M. SAE x 1/4" M. NPT.
TR3- 6 5B	(1) 3/8" x (2) 5/16" M. SAE x 1/4" M. NPT.
TR3-65LHB	(1) 3/8" x (2) 5/16" M. SAE Sx x 1/4" M. NPT R-32.

### TEE - Maschio SAE x Femmina SAE x Maschio SAE



Mod.	Descrizione
T6- 4	TEE 1/4" Maschio SAE x 1/4" Femmina SAE con Guarnizione conica in rame x 1/4" Maschio SAE. R-410a, R-32.

### ADATTATORI - Maschio SAE x Maschio NPT



U1- 6C

Mod.	Descrizione
U1- 4A	Adattatore 1/4" Maschio SAE x 1/8" Maschio NPT.
U1- 4B	1/4" M. SAE x 1/4" M. NPT.
U1- 4C	1/4" M. SAE x 3/8" M. NPT.
U1- 4D	1/4" M. SAE x 1/2" M. NPT.
U1- 5A	5/16" M. SAE x 1/8" M. NPT.
U1- 5B	5/16" M. SAE x 1/4" M. NPT.
U1- 5C	5/16" M. SAE x 3/8" M. NPT.
U1- 5D	5/16" M. SAE x 1/2" M. NPT.
U1- 5LHA	5/16" M. SAE Sx Sinistrorso x 1/8" M. NPT R-32.
U1- 5LHB	5/16" M. SAE Sx Sinistrorso x 1/4" M. NPT R-32.
U1- 6A	3/8" M. SAE x 1/8" M. NPT.
U1- 6B	3/8" M. SAE x 1/4" M. NPT.
U1- 6C	3/8" M. SAE x 3/8" M. NPT.
U1- 6D	3/8" M. SAE x 1/2" M. NPT.
U1- 6E	3/8" M. SAE x 3/4" M. NPT.
U1- 8A	1/2" M. SAE x 1/8" M. NPT.
U1- 8B	1/2" M. SAE x 1/4" M. NPT.
U1- 8C	1/2" M. SAE x 3/8" M. NPT.
U1- 8D	1/2" M. SAE x 1/2" M. NPT.
U1- 8E	1/2" M. SAE x 3/4" M. NPT.
U1-10B	5/8" M. SAE x 1/4" M. NPT.
U1-10C	5/8" M. SAE x 3/8" M. NPT.
U1-10D	5/8" M. SAE x 1/2" M. NPT.
U1-10E	5/8" M. SAE x 3/4" M. NPT.
U1-12C	3/4" M. SAE x 3/8" M. NPT.
U1-12D	3/4" M. SAE x 1/2" M. NPT.
U1-12E	3/4" M. SAE x 3/4" M. NPT.
U1-14E	7/8" M. SAE x 3/4" M. NPT.

### GIUNTI Standard - Maschio SAE x Maschio SAE



U2- 5

Mod.	Descrizione
U2- 4	Giunto Standard 1/4" Maschio SAE x 1/4" Maschio SAE.
U2- 5	5/16" M. SAE x 5/16" M. SAE.
U2-5LH	5/16" M. SAE Sx Sinistro x 5/16" M. SAE Sx Sinistro. R-32
U2- 6	3/8" M. SAE x 3/8" M. SAE.
U2- 8	1/2" M. SAE x 1/2" M. SAE.
U2-10	5/8" M. SAE x 5/8" M. SAE.
U2-12	3/4" M. SAE x 3/4" M. SAE.
U2-14	7/8" M. SAE x 7/8" M. SAE.

### GIUNTI Ridotti - Maschio SAE x Maschio SAE



UR2- 6 4

Mod.	Descrizione
UR2- 5 4	Giunto ridotto 5/16" Maschio SAE x 1/4" Maschio
UR2-5LH 4	5/16" M. SAE Sx Sinistrorso x 1/4" M. SAE R-32.
UR2- 6 4	3/8" M. SAE x 1/4" M. SAE.
UR2- 6 5	3/8" M. SAE x 5/16" M. SAE.
UR2- 65LH	3/8" M. SAE x 5/16" M. SAE Sx Sinistrorso R-32.
UR2- 8 4	1/2" M. SAE x 1/4" M. SAE.
UR2- 8 5	1/2" M. SAE x 5/16" M. SAE.
UR2- 85LH	1/2" M. SAE x 5/16" M. SAE Sx Sinistrorso R-32.
UR2- 8 6	1/2" M. SAE x 3/8" M. SAE.
UR2-10 6	5/8" M. SAE x 3/8" M. SAE.
UR2-10 8	5/8" M. SAE x 1/2" M. SAE.
UR2-12 8	3/4" M. SAE x 1/2" M. SAE.
UR2-1210	3/4" M. SAE x 5/8" M. SAE.

### ADATTATORI - Maschio SAE x Femmina NPT



U3- 5A

Mod.	Descrizione
U3- 4A	1/4" M. SAE x 1/8" F. NPT.
U3- 4B	1/4" M. SAE x 1/4" F. NPT.
U3- 4C	1/4" M. SAE x 3/8" F. NPT.
U3- 4D	1/4" M. SAE x 1/2" F. NPT.
U3- 5A	5/16" M. SAE x 1/8" F. NPT.
U3- 5B	5/16" M. SAE x 1/4" F. NPT.
U3- 5C	5/16" M. SAE x 3/8" F. NPT.
U3- 5D	5/16" M. SAE x 1/2" F. NPT.
U3-5LHA	5/16" M. SAE Sx Sinistrorso x 1/8" F. NPT. R-32.
U3-5LHB	5/16" M. SAE Sx Sinistrorso x 1/4" F. NPT. R-32.
U3- 6A	3/8" M. SAE x 1/8" F. NPT.
U3- 6B	3/8" M. SAE x 1/4" F. NPT.
U3- 6C	3/8" M. SAE x 3/8" F. NPT.
U3- 6D	3/8" M. SAE x 1/2" F. NPT.
U3- 6E	3/8" M. SAE x 3/4" F. NPT.
U3- 8B	1/2" M. SAE x 1/4" F. NPT.
U3- 8C	1/2" M. SAE x 3/8" F. NPT.
U3- 8D	1/2" M. SAE x 1/2" F. NPT.
U3- 8E	1/2" M. SAE x 3/4" F. NPT.
U3-10C	5/8" M. SAE x 3/8" F. NPT.
U3-10D	5/8" M. SAE x 1/2" F. NPT.
U3-10E	5/8" M. SAE x 3/4" F. NPT.

### ADATTATORI - Femmina SAE x Maschio SAE



UR3- 8 6

Mod.	Descrizione
UR3- 4 5	Adattatore 1/4" F. SAE x 5/16" M. SAE R-410a, R-32
UR3-45LH	1/4" F. SAE x 5/16" M. SAE Sx Sinistrorso. R-32.
UR3- 4 6	1/4" F. SAE x 3/8" M. SAE. R-410a, R-32.
UR3- 4 8	1/4" F. SAE x 1/2" M. SAE. R-410a, R-32.
UR3- 5 4	5/16" F. SAE x 1/4" M. SAE. R-410a, R-32.
UR3-55LH	5/16" F. SAE x 5/16" M. SAE Sx Sinistrorso. R-32.
UR3- 5 6	5/16" F. SAE x 3/8" M. SAE. R-410a, R-32.
UR3- 5 8	5/16" F. SAE x 1/2" M. SAE. R-410a, R-32.
UR3-5LH4	5/16" F. SAE Sx Sinistrorso x 1/4" M. SAE R-32.
UR3-5LH5	5/16" F. SAE Sx Sinistrorso x 5/16" M. SAE R-32.
UR3-5LH6	5/16" F. SAE Sx Sinistrorso x 3/8" M. SAE R-32.
UR3-5LH8	5/16" F. SAE Sx Sinistrorso x 1/2" M. SAE R-32.
UR3- 6 4	3/8" F. SAE x 1/4" M. SAE. R-410a, R-32.
UR3- 6 5	3/8" F. SAE x 5/16" M. SAE. R-410a, R-32.
UR3-65LH	3/8" F. SAE x 5/16" M. SAE Sx Sinistrorso. R-32.
UR3- 6 8	3/8" F. SAE x 1/2" M. SAE. R-410a, R-32.
UR3- 610	3/8" F. SAE x 5/8" M. SAE. R-410a, R-32.
UR3- 8 4	1/2" F. SAE x 1/4" M. SAE. R-410a, R-32.
UR3- 8 5	1/2" F. SAE x 5/16" M. SAE. R-410a, R-32.
UR3-85LH	1/2" F. SAE x 5/16" M. SAE Sx Sinistrorso. R-32.
UR3- 8 6	1/2" F. SAE x 3/8" M. SAE. R-410a, R-32.
UR3- 810	1/2" F. SAE x 5/8" M. SAE. R-410a, R-32.
UR3- 812	1/2" F. SAE x 3/4" M. SAE. R-410a, R-32.
UR3-10 8	5/8" F. SAE x 1/2" M. SAE. R-410a, R-32.
UR3-1012	5/8" F. SAE x 3/4" M. SAE. R-410a, R-32.
UR3-12 8 407f	3/4" F. SAE x 1/2" M. SAE.
UR3-1210 407f	3/4" F. SAE x 5/8" M. SAE.

### ADATTATORI - Maschio SAE x tubo Ø esterno a saldare



US3- 6 6

Mod.	Descrizione
US3- 4 4	Adattatore 1/4" Maschio SAE x tubo Ø 1/4" ( 6,35 mm.) esterno a saldare.
US3- 4 5	1/4" M. SAE x Ø 5/16" ( 8,00 mm.) est.
US3- 4 6	1/4" M. SAE x Ø 3/8" ( 9,52 mm.) est.
US3- 5 4	5/16" M. SAE x Ø 1/4" ( 6,35 mm.) est.
US3- 5 5	5/16" M. SAE x Ø 5/16" ( 8,00 mm.) est.
US3- 5 6	5/16" M. SAE x Ø 3/8" ( 9,52 mm.) est.
US3-5LH4	5/16" M. SAE Sx Sinistro x Ø 1/4" (6,35 mm.) est. R-32
US3-5LH5	5/16" M. SAE Sx Sinistro x Ø 5/16" (8,0 mm.) est. R-32
US3-5LH6	5/16" M. SAE Sx Sinistro x Ø 3/8" (9,52 mm.) est. R-32
US3- 6 4	3/8" M. SAE x Ø 1/4" ( 6,35 mm.) est.
US3- 6 5	3/8" M. SAE x Ø 5/16" ( 8,00 mm.) est.
US3- 6 6	3/8" M. SAE x Ø 3/8" ( 9,52 mm.) est.
US3- 6 8	3/8" M. SAE x Ø 1/2" (12,70 mm.) est.
US3- 610	3/8" M. SAE x Ø 5/8" (16,00 mm.) est.
US3- 8 5	1/2" M. SAE x Ø 5/16" ( 8,00 mm.) est.
US3- 8 6	1/2" M. SAE x Ø 3/8" ( 9,52 mm.) est.
US3- 8 8	1/2" M. SAE x Ø 1/2" (12,70 mm.) est.
US3- 810	1/2" M. SAE x Ø 5/8" (16,00 mm.) est.
US3-10 6	5/8" M. SAE x Ø 3/8" ( 9,52 mm.) est.
US3-10 8	5/8" M. SAE x Ø 1/2" (12,70 mm.) est.
US3-1010	5/8" M. SAE x Ø 5/8" (16,00 mm.) est.
US3-1012	5/8" M. SAE x Ø 3/4" (19,05 mm.) est.
US3-1014	5/8" M. SAE x Ø 7/8" (22,22 mm.) est.
US3-12 8	3/4" M. SAE x Ø 1/2" (12,70 mm.) est.
US3-1210	3/4" M. SAE x Ø 5/8" (16,00 mm.) est.
US3-1212	3/4" M. SAE x Ø 3/4" (19,05 mm.) est.
US3-1214	3/4" M. SAE x Ø 7/8" (22,22 mm.) est.
US3-1414	7/8" M. SAE x Ø 7/8" (22,22 mm.) est.
US3- 4 6MM	1/4" M. SAE x Ø 6 mm. est. a sald.
US3- 410MM	1/4" M. SAE x Ø 10 mm. est. a sald.
US3- 5 6MM	5/16" M. SAE x Ø 6 mm. est. a sald.
US3- 510MM	5/16" M. SAE x Ø 10 mm. est. a sald.
US3- 6 6MM	3/8" M. SAE x Ø 6 mm. est. a sald.
US3- 610MM	3/8" M. SAE x Ø 10 mm. est. a sald.
US3- 612MM	3/8" M. SAE x Ø 12 mm. est. a sald.
US3- 810MM	1/2" M. SAE x Ø 10 mm. est. a sald.
US3- 812MM	1/2" M. SAE x Ø 12 mm. est. a sald.
US3- 814MM	1/2" M. SAE x Ø 14 mm. est. a sald.
US3-1014MM	5/8" M. SAE x Ø 14 mm. est. a sald.
US3-1018MM	5/8" M. SAE x Ø 18 mm. est. a sald.

US3-1218MM	3/4" M. SAE x Ø 18 mm. est. a sald.
US3-1222MM	3/4" M. SAE x Ø 22 mm. est. a sald.

### MANICOTTO - (2) Femmina SAE esagonale con Guarnizione in rame a codolo lungo (B3)



U4- 4

Mod.	Descrizione
U4- 4	Manicotto esagonale (2) x 1/4" F. SAE con Guarnizione in rame a codolo lungo. R-410a, R-32.
U4- 5	5/16" F. SAE x 5/16" F. SAE. R-410a, R-32.
U4- 6	3/8" F. SAE x 3/8" F. SAE. R-410a, R-32.
U4- 8	1/2" F. SAE x 1/2" F. SAE. R-410a, R-32.
U4-10	5/8" F. SAE x 5/8" F. SAE. R-410a, R-32.
U4-12	3/4" F. SAE x 3/4" F. SAE. R-410a, R-32.

### GIUNTO - (2) Femmina SAE esagonale girevole con Guarnizione conica in rame a codolo lungo



US4- 4

Mod.	Descrizione
US4- 4	Giunto (2) x 1/4" F. SAE esagonale girevole con Guarnizione conica in rame a codolo lungo. R-410a, R-32.
US4- 5	5/16" F. SAE x 5/16" F. SAE. R-410a, R-32.
US4- 6	3/8" F. SAE x 3/8" F. SAE. R-410a, R-32.
US4- 8	1/2" F. SAE x 1/2" F. SAE. R-410a, R-32.
US4-10	5/8" F. SAE x 5/8" F. SAE. R-410a, R-32.
US4-12	3/4" F. SAE x 3/4" F. SAE. R-410a, R-32.

### GIUNTO RIDOTTO - (2) Femmina SAE esagonale girevole con Guarnizione conica in rame a codolo lungo



URS4- 5 4

Mod.	Descrizione
URS4- 5 4	Giunto ridotto 5/16" F. SAE esagonale girevole con guarnizione conica in rame a codolo lungo x 1/4" F. SAE esagonale girevole con guarnizione conica in rame a codolo lungo. R-410a, R-32.
URS4- 6 4	3/8" F. SAE x 1/4" F. SAE. R-410a, R-32.
URS4- 8 6	1/2" F. SAE x 3/8" F. SAE. R-410a, R-32.
URS4-10 8	5/8" F. SAE x 1/2" F. SAE. R-410a, R-32.
URS4-1210	3/4" F. SAE x 5/8" F. SAE. R-410a, R-32.

### ADATTATORE - Femmina SAE con Guarnizione conica in rame a codolo lungo x Maschio NPT



U5- 5A

Mod.	Descrizione
U5- 4A	Adattatore 1/4" F. SAE esag. con Guarnizione conica in rame a codolo lungo x 1/8" M. NPT. R-410a, R-32.
U5- 4B	1/4" F. SAE x 1/4" M. NPT. R-410a, R-32.
U5- 4C	1/4" F. SAE x 3/8" M. NPT. R-410a, R-32.
U5- 5A	5/16" F. SAE x 1/8" M. NPT. R-410a, R-32.
U5- 5B	5/16" F. SAE x 1/4" M. NPT. R-410a, R-32.
U5- 5C	5/16" F. SAE x 3/8" M. NPT. R-410a, R-32.
U5- 6B	3/8" F. SAE x 1/4" M. NPT. R-410a, R-32.
U5- 6C	3/8" F. SAE x 3/8" M. NPT. R-410a, R-32.
U5- 6D	3/8" F. SAE x 1/2" M. NPT. R-410a, R-32.
U5- 8C	1/2" F. SAE x 3/8" M. NPT. R-410a, R-32.
U5- 8D	1/2" F. SAE x 1/2" M. NPT. R-410a, R-32.

### ADATTATORI - Femmina SAE girevole con Guarnizione conica in Rame a Codolo Lungo x Ø tubo est. a saldare



US5- 4 4

Mod.	Descrizione
US5- 4 4	Adattatore 1/4" Femmina SAE esagonale girevole con Guarnizione conica in rame a codolo lungo x tubo Ø 1/4" esterno a saldare. R-410a, R-32.
US5- 6 6	3/8" F. SAE x Ø 3/8" est. a sald. R-410a, R-32.
US5- 8 8	1/2" F. SAE x Ø 1/2" est. a sald. R-410a, R-32.
US5-1010	5/8" F. SAE x Ø 5/8" est. a sald. R-410a, R-32.
US5-1212	3/4" F. SAE x Ø 3/4" est. a sald. R-410a, R-32.

### ADATTATORI - Femmina SAE con Guarnizione conica in rame a codolo lungo x Ø tubo esterno a saldare



US6- 5 5

Mod.	Descrizione
US6- 4 4	Adattatore 1/4" F. SAE con guarnizione conica in rame a codolo lungo x tubo Ø 1/4" est. a sald. R-410a, R-32.
US6- 5 5	5/16" F. SAE x Ø 5/16" (8 mm.) est. sald. R-410a, R-32.
US6- 6 6	3/8" F. SAE x Ø 3/8" est. a sald. R-410a, R-32.
US6- 8 8	1/2" F. SAE x Ø 1/2" est. a sald. R-410a, R-32.
US6-1010	5/8" F. SAE x Ø 5/8" est. a sald. R-410a, R-32.



US6- 42,75MM	1/4" F. SAE c/g.r.c.l. x capill. Ø 2,75 mm. est. a sald.
US6- 52,75MM	5/16" F. SAE c/g.r.c.l. x capill. Ø 2,75 mm. est. a sald.
US6- 4 6MM	1/4" F. SAE c/g.r.c.l. x tubo Ø 6 mm. est. a sald.
US6- 610MM	3/8" F. SAE c/g.r.c.l. x tubo Ø 10 mm. est. a sald.
US6- 812MM	1/2" F. SAE c/g.r.c.l. x tubo Ø 12 mm. est. a sald.
US6-1016MM	5/8" F. SAE c/g.r.c.l. x tubo Ø 16 mm. est. a sald.

### ADATTATORI - Femmina SAE con Guarnizione conica in Rame a Codolo Lungo x Femmina NPT



U6- 6B

Mod.	Descrizione
U6- 4A	Adattatore 1/4" Femmina SAE con Guarnizione conica a codolo lungo x 1/8" Femmina NPT. R-410a, R-32.
U6- 4B	1/4" F. SAE x 1/4" F. NPT. R-410a, R-32.
U6- 4C	1/4" F. SAE x 3/8" F. NPT. R-410a, R-32.
U6- 5A	5/16" F. SAE x 1/8" F. NPT. R-410a, R-32.
U6- 5B	5/16" F. SAE x 1/4" F. NPT. R-410a, R-32.
U6- 5C	5/16" F. SAE x 3/8" F. NPT. R-410a, R-32.
U6- 6A	3/8" F. SAE x 1/8" F. NPT. R-410a, R-32.
U6- 6B	3/8" F. SAE x 1/4" F. NPT. R-410a, R-32.
U6- 6C	3/8" F. SAE x 3/8" F. NPT. R-410a, R-32.
U6- 8B	1/2" F. SAE x 1/4" F. NPT. R-410a, R-32.
U6- 8C	1/2" F. SAE x 3/8" F. NPT. R-410a, R-32.

### PROLUNGHE - Femmina SAE con Guarnizione conica in Rame a Codolo Lungo x Maschio SAE



U3- 5

Mod.	Descrizione
U3- 4	Prolunga 1/4" F. SAE con guarnizione conica in rame a codolo lungo x 1/4" M. SAE. R-410a, R-32.
U3- 5	5/16" F. SAE x 5/16" M. SAE. R-410a, R-32.
U3- 6	3/8" F. SAE x 3/8" M. SAE. R-410a, R-32.
U3- 8 407f	1/2" F. SAE x 1/2" M. SAE.
U3- 8	1/2" F. SAE x 1/2" M. SAE. R-410a, R-32.
U3-10 407f	5/8" F. SAE x 5/8" M. SAE.
U3-10	5/8" F. SAE x 5/8" M. SAE. R-410a, R-32.

### ADATTATORI - Maschio SAE con Filetto Esteso x Maschio NPT



UX1- 4B

Mod.	Descrizione
UX1- 4A	Adattatore 1/4" Maschio SAE esteso x 1/8" M. NPT.
UX1- 4B	1/4" M. SAE c/filetto esteso x 1/4" M. NPT.
UX1- 4C	1/4" M. SAE c/filetto esteso x 3/8" M. NPT.
UX1- 5A	5/16" M. SAE c/filetto esteso x 1/8" M. NPT.
UX1- 5B	5/16" M. SAE c/filetto esteso x 1/4" M. NPT.
UX1- 5C	5/16" M. SAE c/filetto esteso x 3/8" M. NPT.

### GIUNTI con FILETTI ESTESI - Maschio SAE con Filetto Esteso x Maschio SAE con Filetto Esteso



UX2- 4

Mod.	Descrizione
UX2- 4	Giunto esteso 1/4" Maschio SAE x 1/4" Maschio SAE.
UX2- 5	5/16" M. SAE c/fil. esteso x 5/16" M. SAE c/fil. esteso.

### ADATTATORI - Femmina SAE girevole con Guarnizione in Rame a Codolo Lungo x Maschio NPT



US4-10D

Mod.	Descrizione
US4- 4A	Adattatore 1/4" F. SAE esag. girevole c/Guarnizione in rame a codolo lungo x 1/8" Maschio NPT. R-410a, R-32
US4- 4B	1/4" F. SAE x 1/4" M. NPT. R-410a, R-32.
US4- 4C	1/4" F. SAE x 3/8" M. NPT. R-410a, R-32.
US4- 5A	5/16" F. SAE x 1/8" M. NPT. R-410a, R-32.
US4- 5B	5/16" F. SAE x 1/4" M. NPT. R-410a, R-32.
US4- 5C	5/16" F. SAE x 3/8" M. NPT. R-410a, R-32.
US4- 6B	3/8" F. SAE x 1/4" M. NPT. R-410a, R-32.
US4- 6C	3/8" F. SAE x 3/8" M. NPT. R-410a, R-32.
US4- 6D	3/8" F. SAE x 1/2" M. NPT. R-410a, R-32.
US4- 8C	1/2" F. SAE x 3/8" M. NPT. R-410a, R-32.
US4- 8D	1/2" F. SAE x 1/2" M. NPT. R-410a, R-32.
US4- 8E	1/2" F. SAE x 3/4" M. NPT. R-410a, R-32.
US4-10D	5/8" F. SAE x 1/2" M. NPT. R-410a, R-32.
US4-10E	5/8" F. SAE x 3/4" M. NPT. R-410a, R-32.
US4-12D	3/4" F. SAE x 1/2" M. NPT. R-410a, R-32.
US4-12E	3/4" F. SAE x 3/4" M. NPT. R-410a, R-32.

### CONTRODADI ESAGONALI - Femmina SAE



HLN- 4

Mod.	Descrizione
HLN- 4	Controdado 1/4" F. SAE - Esagono 17 mm. x 6,00 mm
HLN- 5	5/16" F. SAE - Es. 19 mm. x 6,00 mm.
HLN- 6	3/8" F. SAE - Es. 22 mm. x 6,00 mm.
HLN- 8	1/2" F. SAE - Es. 26 mm. x 6,35 mm.
HLN-10	5/8" F. SAE - Es. 29 mm. x 6,35 mm.

### TAPPI FUSIBILI di SICUREZZA - Maschio NPT



FP-C-283

Mod.	Descrizione
<b>Temperatura di fusione 75° C. (168° F.)</b>	
FP-A-168	Tappo fusibile 1/8" Maschio NPT.
FP-B-168	1/4" M. NPT.
FP-C-168	3/8" M. NPT.
<b>Temperatura di fusione 99° C. (210° F.)</b>	
FP-A-210	1/8" M. NPT.
FP-B-210	1/4" M. NPT.
FP-C-210	3/8" M. NPT.
<b>Temperatura di fusione 140° C. (283° F.)</b>	
FP-A-283	1/8" M. NPT.
FP-B-283	1/4" M. NPT.
FP-C-283	3/8" M. NPT.

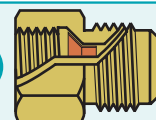
### TAPPI FUSIBILI di SICUREZZA - Maschio SAE x Maschio NPT



FU- 4B

<b>Temperatura di fusione 75° C. (168° F.)</b>	
FU-4B-168	Tappo fusibile 1/4" Maschio SAE x 1/4" Maschio NPT
FU-4C-168	1/4" M. SAE x 3/8" M. NPT.
FU-6C-168	3/8" M. SAE x 3/8" M. NPT.
<b>Temperatura di fusione 99° C. (210° F.)</b>	
FU-4B-210	1/4" M. SAE x 1/4" M. NPT.
FU-4C-210	1/4" M. SAE x 3/8" M. NPT.
FU-6C-210	3/8" M. SAE x 3/8" M. NPT.
<b>Temperatura di fusione 140° C. (283° F.)</b>	
FU-4B-283	1/4" M. SAE x 1/4" M. NPT.
FU-4C-283	1/4" M. SAE x 3/8" M. NPT.
FU-6C-283	3/8" M. SAE x 3/8" M. NPT.

A



I raccordi impiegati nel settore Condizionamento e Refrigerazione sono conformi agli Standard ARI, SAE, EN378-2, 97/23/CE, 2002/95/EC. I raccordi rinforzati per R410a e R32, a tenuta a secco, minimizzano le perdite e offrono una maggiore superficie filettata per il serraggio dei bocchettoni. Le guarnizioni in rame tronco-coniche a 45° Serie B3, a codolo lungo, vengono fornite di serie in tutte le filettature Femmina SAE (A). Un tappo di contenimento della guarnizione viene applicato sulle filettature che la richiedono.

### CAPPUCCI E GUARNIZIONI TRONCO-CONICHE in RAME

I Cappucci della Serie **B1** vengono impiegati per proteggere gli attacchi per il collegamento delle linee frigorifere da fuoriuscite di gas refrigerante o Azoto di tenuta.

Le guarnizioni della Serie **B2** vengono impiegate su tutti i collegamenti di raccordi SAE Ottone/Ottone.

Le guarnizioni della Serie **B3**, a codolo lungo, rimangono in perfetta posizione anche su collegamenti orizzontali e/o verticali verso il basso. Vengono impiegate sui raccordi STEK ad alta tenuta, sui Raccordi SFF Self Flare Fitting, sugli Adattatori, sui Manicotti e Giunti...



B1- 4



B2- 4



B3- 4

Mod.	Descrizione
B1- 3	Cappuccio conico in rame per tubo Ø 3/16" esterno. <b>Sostituire dopo ogni impiego.</b>
B1- 4	Per tubo Ø 1/4" esterno.
B1- 5	Per tubo Ø 5/16" esterno (8 mm.).
B1- 6	Per tubo Ø 3/8" esterno.
B1- 8	Per tubo Ø 1/2" esterno.
B1-10	Per tubo Ø 5/8" esterno.
B1-12	Per tubo Ø 3/4" esterno.
B1-14	Per tubo Ø 7/8" esterno.
B2- 3	Guarnizione tronco-conica in rame per tenuta ottone / ottone su 3/16" SAE. <b>Sostituire dopo ogni impiego.</b>
B2- 4	Per filetto 1/4" SAE.
B2- 5	Per filetto 5/16" SAE.
B2- 6	Per filetto 3/8" SAE.
B2- 8	Per filetto 1/2" SAE.
B2-10	Per filetto 5/8" SAE.
B2-12	Per filetto 3/4" SAE.
B2-14	Per filetto 7/8" SAE.
B3- 4	Guarnizione conica in rame, a <b>codolo lungo</b> , per tenuta ottone/ottone 1/4" SAE. <b>Sostituire dopo ogni impiego.</b>
B3- 5	Per filetto 5/16" SAE.
B3- 6	Per filetto 3/8" SAE.
B3- 8	Per filetto 1/2" SAE.
B3-10	Per filetto 5/8" SAE.
B3-12	Per filetto 3/4" SAE.
B3-14	Per filetto 7/8" SAE.

### FLARE FITTINGS OTTONE - 45° a "CARTELLA" in OTTONE / OTTONE a saldare

- Per tutti i fluidi refrigeranti (escluso R-717 Ammoniaca);
- Bocchettone esagonale girevole;
- Ogiva in ottone a 45° con sede per un facile inserimento della guarnizione conica in rame, a codolo lungo, anche in posizione orizzontale e/o verso il basso. Estremità femmina per l'inserimento del tubo, in rame, da saldare; NOTA : Sostituire sempre la guarnizione per un nuovo collegamento sicuro e a tenuta;
- Guarnizione conica in rame a codolo lungo.



FFB- 6 6

Mod.	Descrizione
FFB- 4 4	Flare Fitting 1/4" Femmina SAE girevole con Guarnizione in rame a codolo lungo x tubo Ø 1/4" esterno a saldare. R-410a, R-32.
FFB- 5 5	5/16" F. SAE x 5/16" ( 8 mm.) est. R-410a, R-32.
FFB- 6 6	3/8" F. SAE x 3/8" est. R-410a, R-32
FFB- 8 8	1/2" F. SAE x 1/2" est. R-410a, R-32
FFB-1010	5/8" F. SAE x 5/8" (16 mm.) est. R-410a, R-32
FFB-1212	3/4" F. SAE x 3/4" est. R-410a, R-32
FFB-1414	7/8" F. SAE x 7/8" est. R-410a, R-32
FFB- 4 6MM	Flare Fitting 45° 1/4" F. SAE gir. con Guarnizione in rame a codolo lungo x tubo Ø 6 mm. est. a saldare.
FFB- 610MM	3/8" F. SAE x 10 mm. est.
FFB- 812MM	1/2" F. SAE x 12 mm. est.

### FLARE FITTINGS OTTONE - 45° a "CARTELLA" in OTTONE / OTTONE RIDOTTI a saldare

- Ogiva con estremità maschio/femmina per l'inserimento del tubo, in rame, all'interno o all'esterno per la saldatura



FFBR- 5 4 6

Mod.	Descrizione
FFBR- 5 4 6	Flare Fitting 45° ridotto 5/16" Femmina SAE girevole con Guarnizione in rame a codolo lungo x tubo Ø 1/4" esterno - Ø 3/8" interno a sald. R-410a, R-32
FFBR- 6 5 8	3/8" F. SAE x Ø 5/16" est. - 1/2" int. R-410a, R-32.
FFBR- 8 610	1/2" F. SAE x Ø 3/8" est. - 5/8" int. R-410a, R-32.
FFBR-10 812	5/8" F. SAE x Ø 1/2" est. - 3/4" int. R-410a, R-32.
FFBR-121014	3/4" F. SAE x Ø 5/8" est. - 7/8" int. R-410a, R-32.
FFBR- 5 610MM	45° ridotto 5/16" F. SAE girevole con Guarnizione conica in rame a codolo lungo x Ø 6 mm. interno - Ø 10 mm. esterno a saldare.
FFBR- 6 812MM	3/8" F. SAE x Ø 8 mm. int. - 12 mm. est.
FFBR- 81016MM	1/2" F. SAE x Ø 10 mm. int. - 16 mm. est.
FFBR-101218MM	5/8" F. SAE x Ø 12 mm. int. - 18 mm. est.

### FLARE FITTINGS ACCIAIO - 45° a "CARTELLA" in ACCIAIO / RAME a saldare

- Per tutti i fluidi refrigeranti (escluso R-717 Ammoniaca);
- Bocchettone esagonale girevole
- Ogiva in Acciaio Inox a 45° con sede per un facile inserimento della guarnizione conica in rame, a codolo lungo, anche in posizione orizzontale e/o verso il basso; NOTA : Sostituire sempre la guarnizione per un nuovo collegamento sicuro e a tenuta;
- Guarnizione conica in rame a codolo lungo;
- Estremità in rame Femmina a saldare.



FFS- 6 6

Mod.	Descrizione
FFS- 4 4	Flare Fitting 1/4" Femmina SAE girevole con Guarnizione in rame a codolo lungo x tubo Ø 1/4" esterno a saldare. R-410a, R-32.
FFS- 5 5	5/16" F. SAE x 5/16" ( 8 mm.) est. R-410a, R-32.
FFS- 6 6	3/8" F. SAE x 3/8" est. R-410a, R-32
FFS- 8 8	1/2" F. SAE x 1/2" est. R-410a, R-32
FFS-1010	5/8" F. SAE x 5/8" (16 mm.) est. R-410a, R-32
FFS-1212	3/4" F. SAE x 3/4" est. R-410a, R-32
FFS-1414	7/8" F. SAE x 7/8" est. R-410a, R-32

### FLARE FITTINGS - PARTI di RICAMBIO



B3- 6

Parti di Ricambio	
B3- 4	Guarnizione in rame a codolo lungo. Per 1/4" F. SAE.
B3- 5	5/16" F SAE.
B3- 6	3/8" F. SAE.
B3- 8	1/2" F. SAE.
B3-10	5/8" F. SAE.
B3-12	3/4" F. SAE.
B3-14	7/8" F. SAE.